

# BOLLY® 1 XL

BOLLITORE POLYWARM® PER PRODUZIONE DI A.C.S. CON 1 SCAMBIATORE FISSO



## IMPIEGO

Produzione ed accumulo di acqua calda sanitaria (ACS).

## MATERIALI E FINITURE

Acciaio rivestito in Polywarm® (certificazioni ACS - SSICA - DVGW - W270) idoneo per acqua potabile ai sensi del D. M. n. 174 del 06.04.04

## SCAMBIATORE DI CALORE:

Scambiatore di calore fisso in acciaio rivestito in Polywarm®

## COIBENTAZIONE

Poliuretano espanso rigido ad elevato isolamento termico.

Rivestimento esterno in PVC.

## PROTEZIONE CATODICA

Anodo di magnesio.

## SCARICO

Scarico attraverso manicotto sul fondo.

## CONTROFLANGIA - GUARNIZIONI

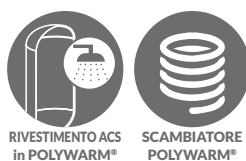
Guarnizioni in gomma siliconica alimentare (D.M. n.174 del 2004); resistenza in esercizio fino a 200 °C. Testata in acciaio al carbonio con trattamento Polywarm® e predisposizione per resistenza elettrica.

## GARANZIA

5 anni (vedi condizioni generali di vendita)

## ACCESSORI E RICAMBI

Per l'elenco completo consultare la relativa sezione.



RIVESTIMENTO ACS in POLYWARM®

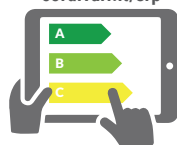
SCAMBIATORE POLYWARM®



MODELLI IN PRONTA CONSEGNA



cordivari.it/erp



Configuratore energetico per etichetta ErP on-line



## BOLLY® 1 XL WB

SUPERFICIE SCAMBIATORE CLASSE ENERGETICA

Modello	Coibentazione RIGIDA		[m²]	ErP
	CODICE	Prezzo €		
<b>200</b>	3105162320702	<b>906,00</b>	2	<b>B</b>
<b>300</b>	3105162320703	<b>1.349,00</b>	3,4	<b>B</b>
<b>400</b>	3105162320706	<b>1.637,00</b>	4,4	<b>C</b>
<b>500</b>	3105162320705	<b>1.866,00</b>	5,4	<b>C</b>
<b>800</b>	3105162320710	<b>2.501,00</b>	6,0	<b>B</b>
<b>1000</b>	3105162320711	<b>2.845,00</b>	6,5	<b>B</b>

## ACCESSORI

### RISCALDATORI ELETTRICI



Mod.	Volume utile integr. elettrica [litri]
<b>200</b>	166
<b>300</b>	245
<b>400</b>	354
<b>500</b>	424
<b>800</b>	607
<b>1000</b>	783

MONOFASE		
1,5 kW	2 kW	3 kW
5240000000051	5240000000052	5240000000053
<b>€ 247,00</b>	<b>€ 249,00</b>	<b>€ 251,00</b>
Tempo di riscaldamento con resistenze elettriche da 10 °C a 45 °C [min]		
298	223	149
439	329	219
634	476	317
759	569	380
989	742	495
1275	956	638

### Centralina Easy Control montata sul bollitore

CODICE	€	PER MODELLI
5005000310003	<b>474,00</b>	WB



### Termometro con pozzetto

CODICE	€
5032240000107	<b>84,0</b>

Confezione da 5 pezzi



### Anodo al titanio

Vedi sezione Accessori



# BOLLY® 1 XL

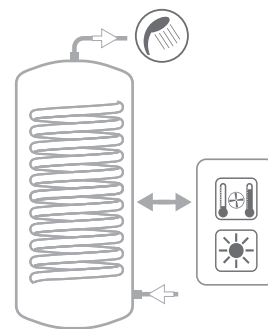
BOLLITORE POLYWARM® PER PRODUZIONE DI A.C.S. CON 1 SCAMBIATORE FISSO

ACCUMULO		SCAMBIATORE	
Pmax	Tmax	Pmax	Tmax
10 bar	90 °C	12 bar	110 °C

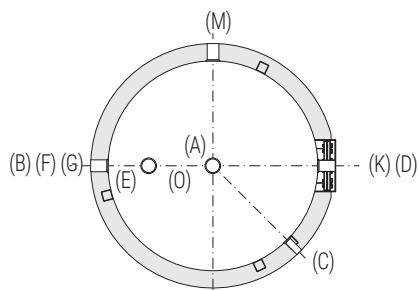
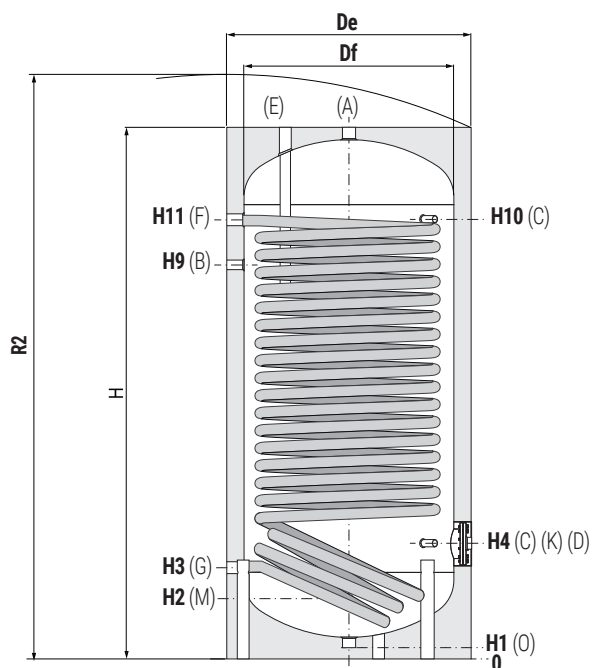


**CORDIVARI® Lab**

TÜV Rheinland Energie und Umwelt GmbH dichiara che le procedure di testing e il laboratorio della Cordivari sono qualificati per l'esecuzione in conformità alla norma EN 15332 indicata dalla direttiva ErP Ecodesign



BOLLY®



<b>A</b>	Uscita acqua calda sanitaria
<b>B</b>	Connessione per ricircolo
<b>C</b>	Connessione per strumentazione 1/2" Gas F
<b>D</b>	Connessione per integrazione elettrica
<b>E</b>	Connessione per anodo di magnesio 1"1/4 Gas F
<b>F</b>	Ingresso circuito primario 1"1/4 Gas F
<b>G</b>	Uscita circuito primario 1"1/4 Gas F
<b>K</b>	Flangia di ispezione
<b>M</b>	Ingresso acqua sanitaria
<b>N</b>	Connessione per strumentazione 1/2" Gas F
<b>O</b>	Scarico 1"1/4 Gas F, per modelli > 800 Lt 3/4" Gas F

Modello	Volume [litri]	De	H	R2	H1	H2	H3	H4
<b>200</b>	189	550	1440	1560	71	220	285	325
<b>300</b>	291	650	1500	1650	71	246	321	381
<b>400</b>	422	700	1766	1910	71	261	321	396
<b>500</b>	498	750	1800	1960	71	271	346	411
<b>800</b>	789	900	2180	2370	107	344	424	489
<b>1000</b>	1038	1000	2230	2460	95	365	445	505

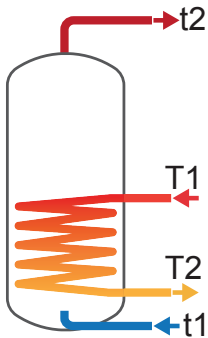
Modello	H9	H10	H11	K	M	B	Connessioni Gas F	
							A	D
[mm]								
<b>200</b>	1055	1190	1190	Øi120/Øe180	3/4"	3/4"	1"1/4	1"1/2
<b>300</b>	1091	1211	1211	Øi120/Øe180	1"	1"	1"1/4	1"1/2
<b>400</b>	1316	1471	1471	Øi120/Øe180	1"	1"	1"1/4	1"1/5
<b>500</b>	1326	1486	1486	Øi120/Øe180	1"	1"	1"1/4	1"1/2
<b>800</b>	1604	1794	1814	Øi170/Øe240	1"	1"	1"1/4	2"
<b>1000</b>	1590	1825	1536	Øi170/Øe240	1"1/4	1"	1"1/2	2"



I dati riportati in tabelle sono da intendersi riferiti alle seguenti condizioni:

- 1) Temperatura primario ingresso bollitore T1 e generatore di potenza adeguata;
- 2) Potenza e Produzione A.C.S. in continuo da 10 a t2;
- 3) ACS prelevabile nei primi 10' e nella prima ora a partire da accumulo a 60 °C, alimentazione 10 °C e distribuzione 45 °C;
- 4) Acqua sanitaria non incrostante.

Modello	Tempo di messa a regime in minuti da 10 °C a t2 e primario a T1				Potenza massima scambiabile in KW con primario a T1, secondario fra 10 °C e 45 °C e prelievo in continuo dell'ACS prodotta				Produzione in continuo ACS in lt/h fra 10 °C e 45 °C e primario a temperatura T1				Portata Primario [m³/h]
	T1/t2				T1				T1				
	55/50	65/60	70/60	80/60	55	65	70	80	55	65	70	80	
200	40	42	30	20	21	31	36	47	522	773	899	1153	2,5
	49	52	36	24	19	28	32	40	468	677	780	990	1,25
300	44	46	32	22	30	45	52	66	751	1104	1281	1640	3
	55	57	41	27	27	39	44	56	664	951	1093	1377	1,5
400	47	49	35	23	42	61	71	90	1033	1510	1747	2229	3,5
	59	62	44	30	37	53	60	75	915	1298	1486	1863	1,75
500	49	51	36	24	48	70	81	103	1198	1740	2009	2551	3,5
	62	65	47	31	43	60	68	85	1060	1487	1696	2114	1,75
800	59	61	43	29	64	93	107	136	1571	2291	2650	3372	5
	72	76	55	37	57	80	92	115	1412	1993	2277	2845	2,5
1000	65	68	48	32	72	106	124	158	1780	2632	3058	3925	8
	76	80	57	38	66	95	110	139	1642	2364	2720	3436	4

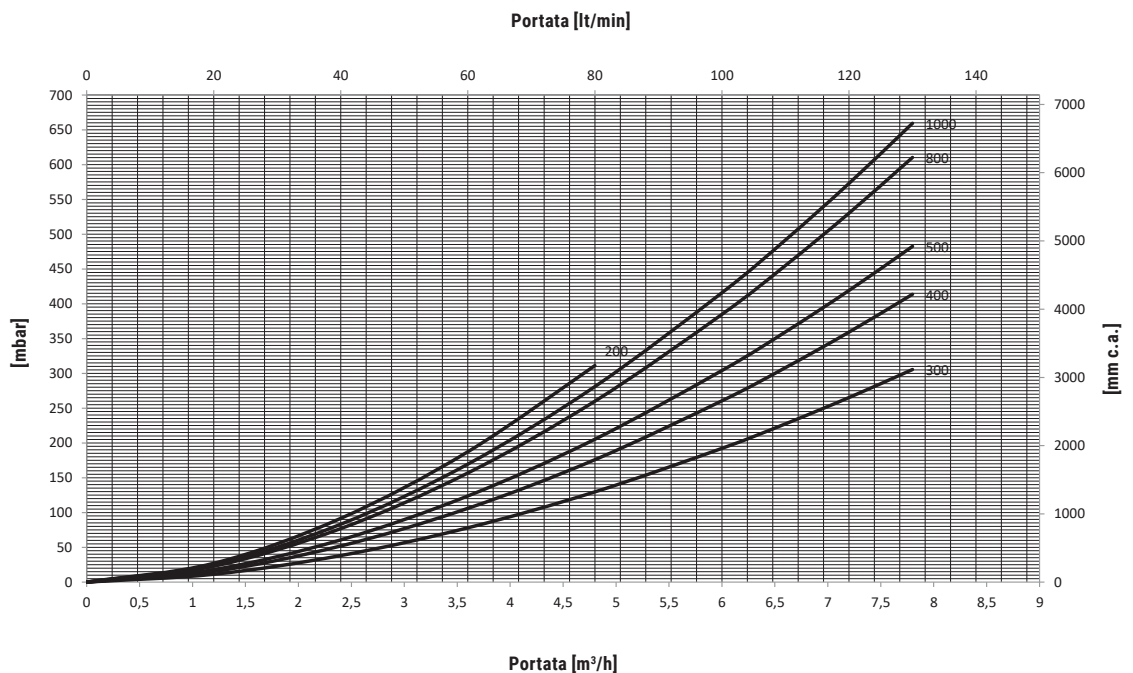


Modello	ACS prelevabile nei primi 10 minuti in lt/10' fra 10 °C e 45 °C accumulo a t2 e primario a T1				ACS prelevabile nella prima ora in lt/60' fra 10 °C e 45 °C accumulo a t2 e primario a T1				Portata Primario [m³/h]	Perdita di carico scambiatore primario	
	T1/t2				T1/t2					[mm.c.a.]	[mbar]
	55/50	65/60	70/60	80/60	55/50	65/60	70/60	80/60			
200	221	399	420	462	241	888	989	1193	2,5	1062,3	104,2
	221	383	400	435	238	811	894	1062	1,25	309,7	30,4
300	340	600	629	689	368	1299	1441	1728	3	830,2	81,4
	339	574	598	645	363	1176	1290	1517	1,5	243,2	23,8
400	492	855	894	974	531	1811	2001	2386	3,5	1263,9	123,9
	491	819	850	913	524	1641	1791	2093	1,75	370,8	36,4
500	581	1001	1046	1137	625	2103	2319	2752	3,5	1263,9	123,9
	579	959	994	1064	617	1901	2068	2403	1,75	370,8	36,4
800	918	1510	1570	1691	977	2962	3249	3826	5	2976,1	291,9
	916	1461	1508	1603	967	2723	2950	3405	2,5	874,7	85,8
1000	1203	1920	1991	2136	1270	3587	3928	4621	8	7358,7	721,6
	1201	1875	1935	2054	1261	3372	3657	4230	4	2161,9	212,0

### PERDITE DI CARICO SCAMBIATORI FISSI

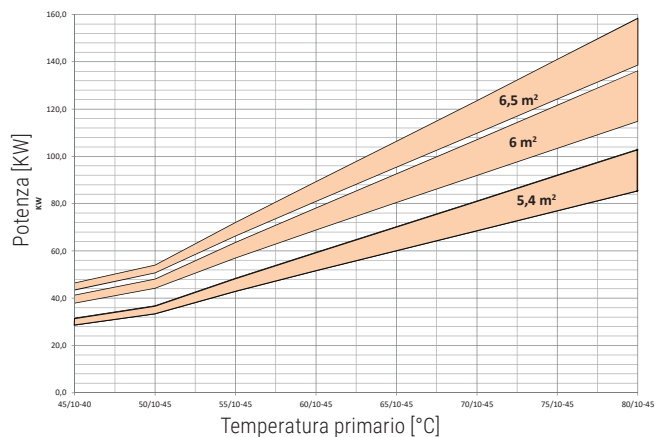
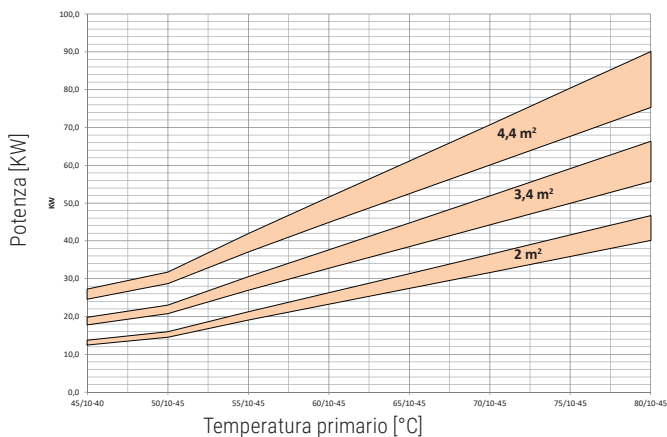
Superfici scambiatori [m²]

200	2
300	3,4
400	4,4
500	5,4
800	6
1000	6,5





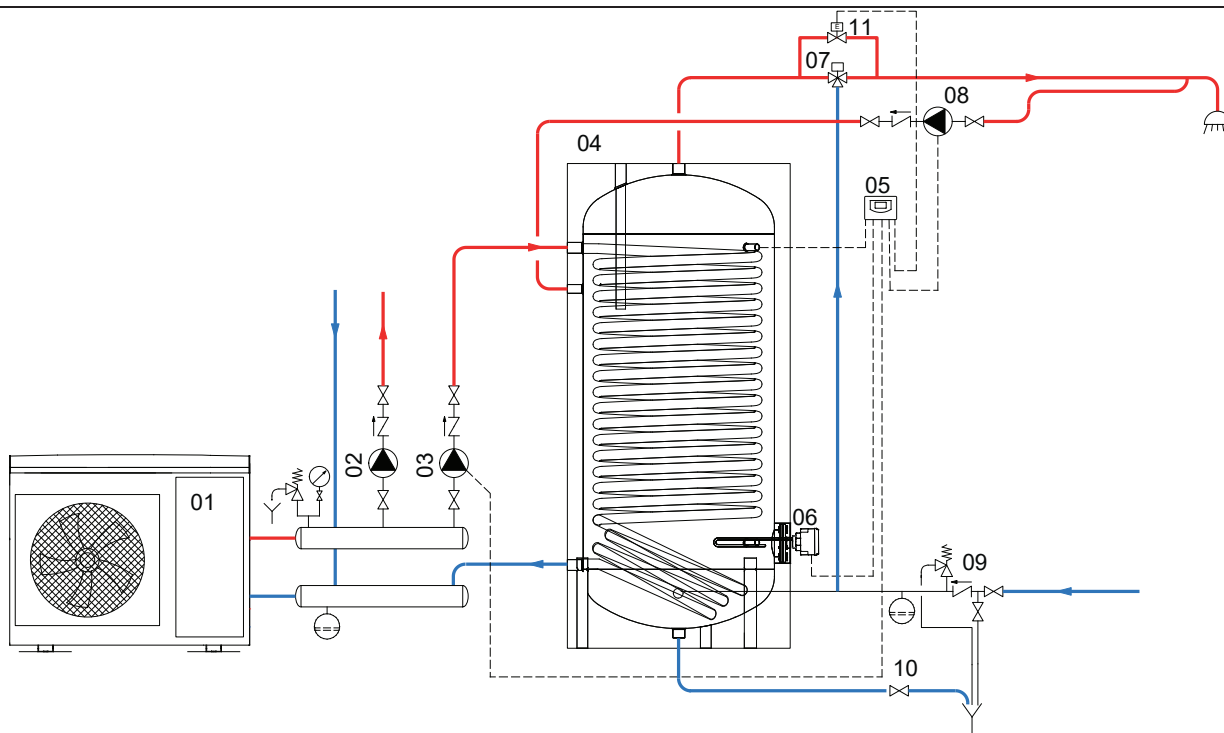
Potenza scambiatori bollitori bolly® 1 ap in funzione di temperatura e portata del primario e con secondario 10/45 °C al massimo prelievo di acs producibile. La curva superiore che delimita la zona operativa di ciascuno scambiatore corrisponde alla portata "maggiore" del primario indicata in tabella; la curva inferiore corrisponde alla portata "minore".



Scambiatore fisso	2 m <sup>2</sup>		3,4 m <sup>2</sup>		4,4 m <sup>2</sup>	
	MAGGIORE	MINORE	MAGGIORE	MINORE	MAGGIORE	MINORE
Portata primario [m <sup>3</sup> /h]	2,5	1,25	3	1,5	3,5	1,75

Scambiatore fisso	5,4 m <sup>2</sup>		6 m <sup>2</sup>		6,5 m <sup>2</sup>	
	MAGGIORE	MINORE	MAGGIORE	MINORE	MAGGIORE	MINORE
Portata primario [m <sup>3</sup> /h]	3,5	1,75	5	2,5	8	4

### ESEMPIO DI SCHEMA DI IMPIANTO CON BOLLY® 1 XL



01	Generatore termico (Pompa di Calore)	05	Centralina Easy Control o altro controllore /termostato	09	Gruppo di sicurezza idraulico
02	Circolatore riscaldamento	06	Resistenza Elettrica (opzionale)	10	Valvola scarico fanghi/svuotamento
03	Circolatore servizio Acs	07	Miscelatore termostatico	11	Elettrovalvola di by-pass
04	Bollitore Bolly XL	08	Circolatore ricircolo Acs		